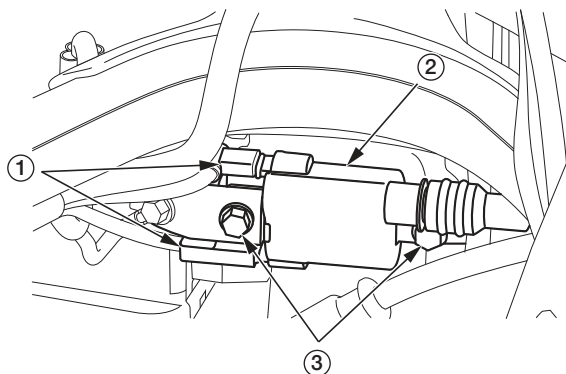


ПОРШЕНЬ/ПОРШНЕВЫЕ КОЛЬЦА/ПОРШНЕВОЙ ПАЛЕЦ

Снятие головки цилиндра

1. Перед снятием очистите расположенные над двигателем поверхности, чтобы грязь не попала внутрь двигателя.
2. После того как мотоцикл остынет, слейте охлаждающую жидкость (стр. 149).
3. Снимите седло и топливный бак (стр. 37, 38).
4. Снимите левый и правый глушители (стр. 104) и подрамник (стр. 41).
5. Снимите выхлопную трубу (стр. 107).
6. Снимите свечу зажигания (стр. 70).
7. Снимите крышку головки цилиндра (стр. 71).
8. Расположите поршень в верхней мертвой точке такта сжатия (стр. 71).
9. Снимите держатель распределительного вала, распределительный вал, толкатели и шайбы (стр. 73).
10. Отсоедините разъемы катушек зажигания (1). Выкрутите болты (3) и снимите катушку зажигания (2).



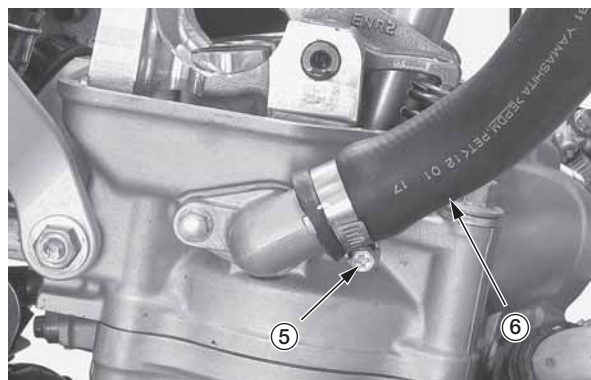
(1) разъемы катушки зажигания (3) болты
(2) катушка зажигания

11. Отсоедините разъем датчика температуры двигателя (4).



(4) разъем датчика температуры двигателя

12. Ослабьте винт хомута патрубка радиатора (5) и отсоедините патрубок (6).



(5) винт хомута патрубка радиатора
(6) патрубок радиатора

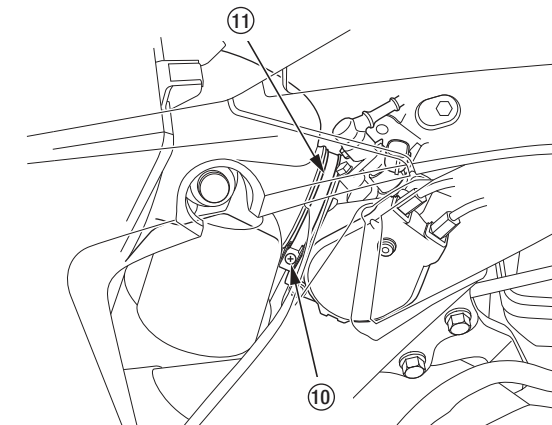
13. Отсоедините патрубки «А» (7) и «Б» (8) вентиляционной трубки картера от соединительного патрубка воздушного фильтра.

14. Отсоедините разъем датчика температуры входящего воздуха (9).



(7) патрубков вентиляционной трубки картера «А»
(8) патрубков вентиляционной трубки картера «Б»
(9) разъем датчика температуры входящего воздуха

15. Ослабьте винт (10) на хомуте соединительного патрубка воздушного фильтра (11).



(10) винт
(11) хомут соединительного патрубка воздушного фильтра