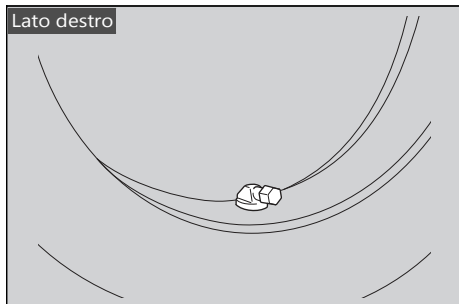


Pneumatici (controllo/sostituzione)

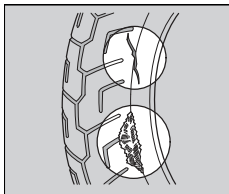
Controllo della pressione

Controllare visivamente gli pneumatici e utilizzare un manometro per controllarne la pressione almeno una volta al mese o ogni volta che gli pneumatici sembrano sgonfi. Controllare sempre la pressione a pneumatici freddi.

Anche se la direzione dello stelo della valvola è cambiata, non riportarla nella posizione originaria. Fare controllare la motocicletta presso la concessionaria.



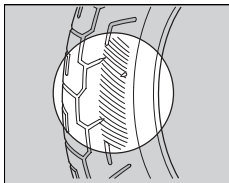
Verifica di eventuali danni



Controllare se gli pneumatici sono tagliati, fessurati o incrinati in modo da esporre tessuti interni, o se sono presenti chiodi o altri corpi estranei conficcati sui lati o sul battistrada.

Controllare anche se sono presenti protuberanze o rigonfiamenti sulle pareti laterali degli pneumatici.

Verifica di un'eventuale usura anomala



Controllare se gli pneumatici mostrano segni di usura anomala sulla superficie di contatto.